

Bem-vindos!



Nosso roteiro de hoje...

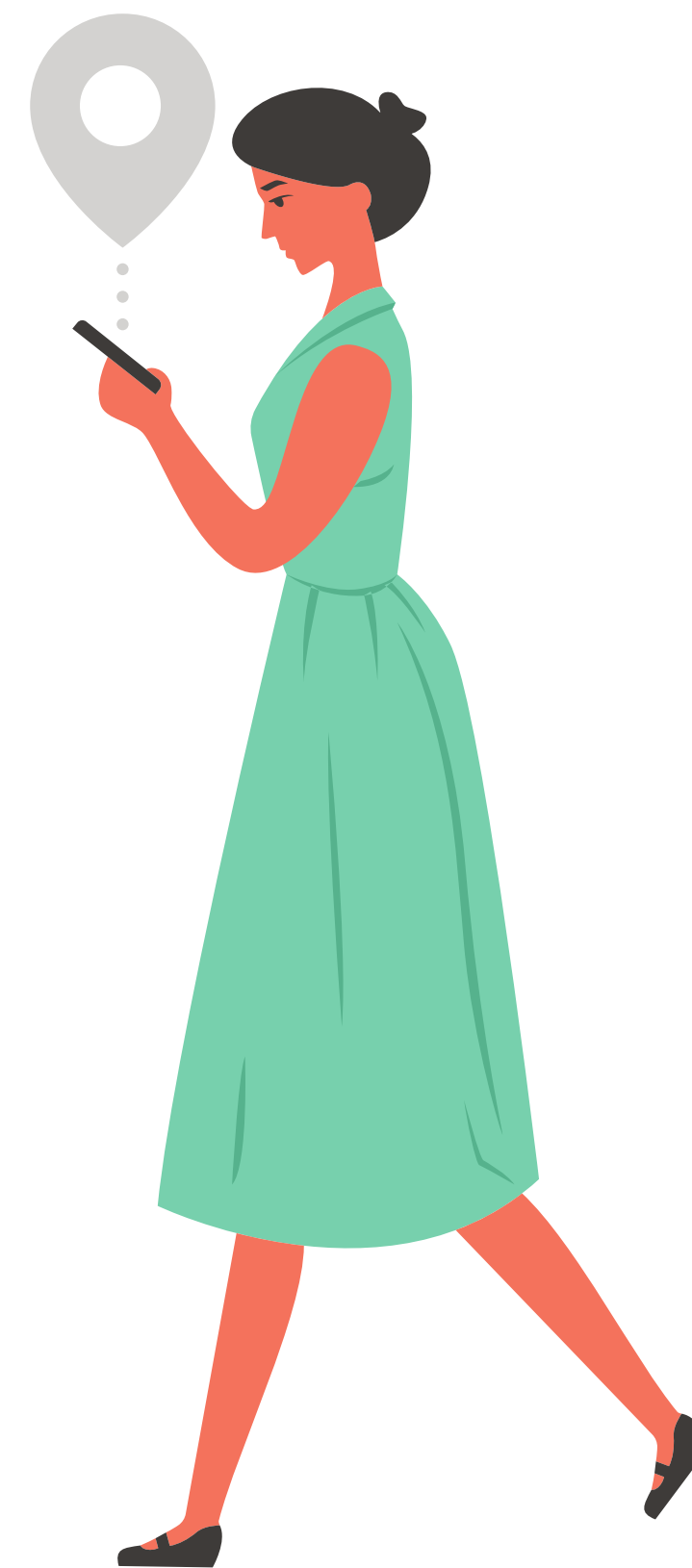
1. Integração

2. Relacionamento Interpessoal

3. Desenvolvimento de Pessoas

3.1 Gestão por Competências

3.2 Desenvolvimento de Líderes



Conhecendo a SCGE

Faixa etária
média

Estrutura
Física

Quantidade de
servidores

Regime de
Trabalho

Concursos

Cultura

Conhecendo o grupo



Minha bandeira



- Qual é o seu maior sucesso individual?
- O que gostaria de mudar em si mesmo?
- Quem é a pessoa que você tem mais admiração?
- Qual o seu maior talento?
- O que você mais aprecia na vida?
- Quais as maiores facilidades e dificuldades de trabalhar em equipe?

Eu sou alguém...

1923

1924

1925

1926

1927

QUEM SOU EU ?



Mãoszinhas

Relacionamento Interpessoal

Maio, 2022.



Secretaria da
Controladoria
Geral do Estado



GOVERNO DO ESTADO
PERNAMBUCO
MAIS TRABALHO, MAIS FUTURO.

O que é isso?



Interação entre pessoas, podendo se dar no meio profissional, pessoal ou familiar. O principal objetivo dos relacionamentos interpessoais é **tornar a convivência mais agradável** entre os seres humanos.

Importância do bom relacionamento interpessoal no trabalho

- 1 Construção de uma convivência saudável
- 2 Ambiente de trabalho mais colaborativo
- 3 Possibilidade da organização ter mais produtividade

Vantagens identificadas

Valorização pessoal

Comunicação clara

Escuta ativa

Participação em relações saudáveis
com os colegas de trabalho

Prática constante de empatia que torna
o ambiente cotidiano mais alegre.



Características

Essa relação é o resultado do desenvolvimento de **diversas habilidades comportamentais**:

Empatia

Comunicação

Paciência

Características

A forma das pessoas e se relacionarem varia de acordo com **aspectos que refletem na comunicação:**

- 1 Emoções
- 2 Experiências vivenciadas
- 3 Contexto socio-cultural

Pilares do relacionamento interpessoal

Autoconhecimento

Empatia

Assertividade

Cordialidade

Ética

Autoconhecimento

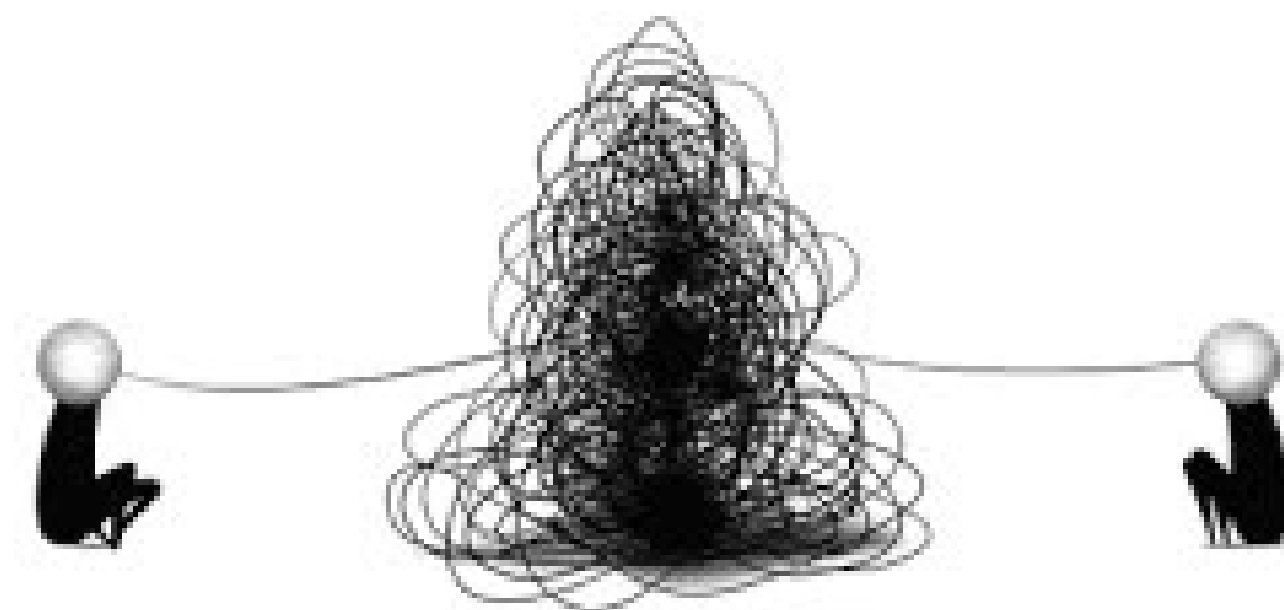
Conhecer a si mesmo nos faz analisar o impacto que causamos nos outros, e a sabermos quais as características que nos incomodam e, assim encontrar formas para lidar com elas.



Além disso, o autoconhecimento age como um **mediador de possíveis conflitos** de personalidade nos relacionamentos com a nossa equipe.

Empatia

Análise de determinada situação pela **perspectiva** de alguém que está envolvida nessa mesma situação que você.



Assertividade

Capacidade de nos **comunicarmos** de maneira clara, franca, direta e acima de tudo respeitosa.



Cordialidade

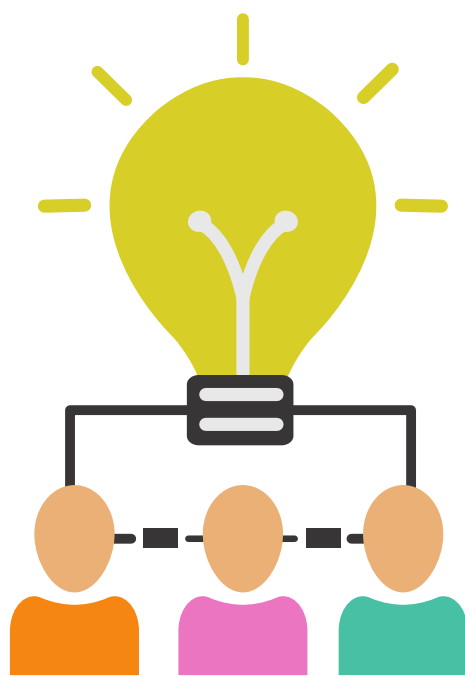
É importante **praticar pequenas gentilezas** do dia a dia que fazem a convivência com as pessoas que nos cercam melhor e facilita o bom relacionamento no ambiente de trabalho.

Ética

Ética é o conjunto de **princípios e valores morais que** norteiam a conduta humana dentro da sociedade e das organizações.

Dicas para um bom relacionamento interpessoal

- Esteja disponível
- Busque o autoconhecimento
- Crie conexão com as pessoas
- Desenvolva uma boa comunicação
- Conheça as pessoas da equipe
- Conheça e se adeque aos diferentes perfis



Karla Mialaret

Coordenadora de Desenvolvimento de Pessoas - CDP

Cecilia Moura

Gerente de Gestão de Pessoas - GGP

Rafael Vilaça Manço

Diretor de Planejamento e Gestão - DPGE